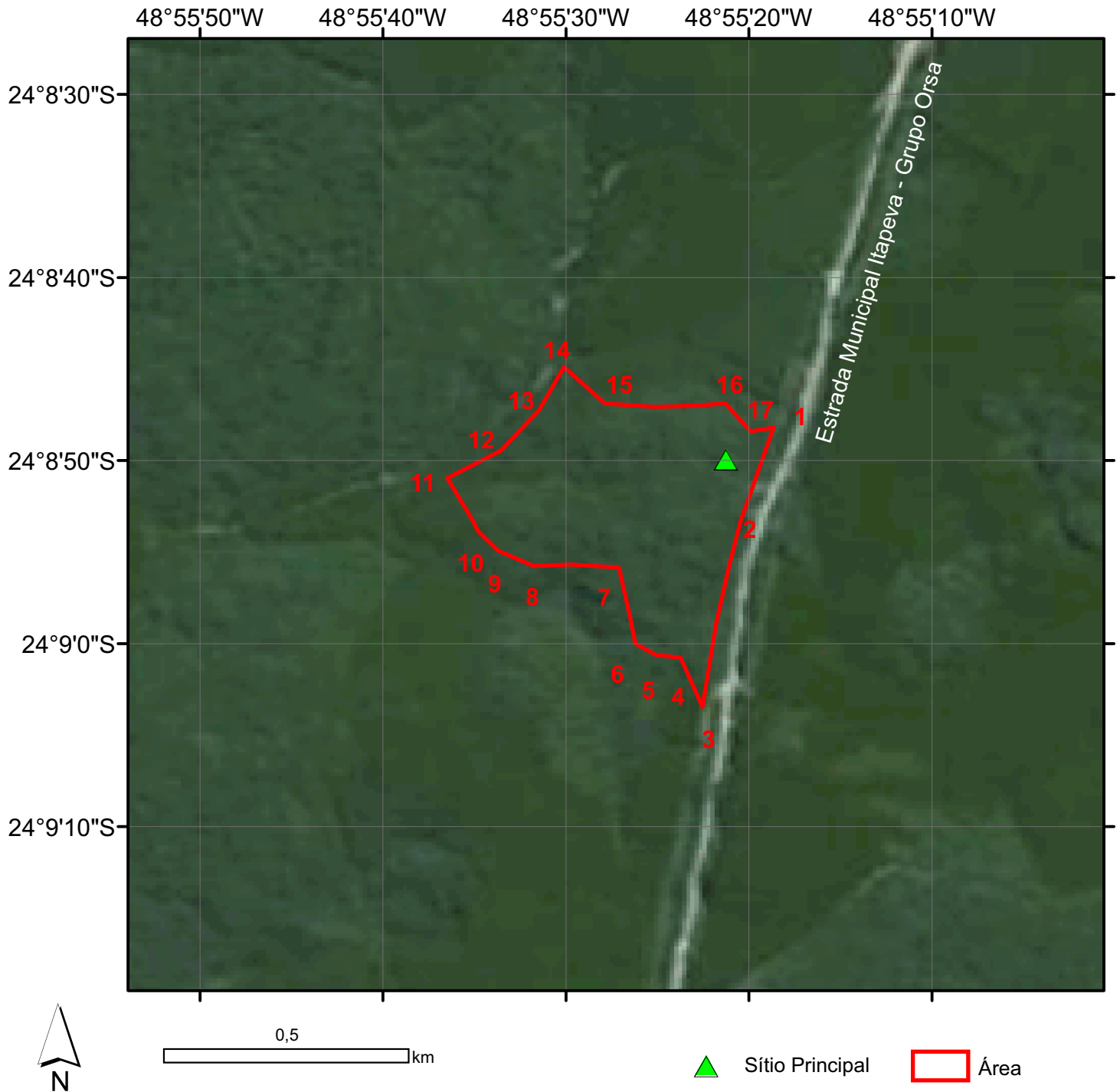


SIGEP 49 - Estromatólitos de Nova Campina e Itapeva, SP

PROPOSTA DA ÁREA DE PROTEÇÃO



Vértices da área

Área proposta por:
William Sallun Filho -
Instituto Geológico/
SMA/SP em 01/02/2012

1	48°55'18"W	24°08'48"S	10	48°55'34"W	24°08'54"S
2	48°55'20"W	24°08'53"S	11	48°55'36"W	24°08'51"S
3	48°55'22"W	24°09'03"S	12	48°55'33"W	24°08'49"S
4	48°55'23"W	24°09'01"S	13	48°55'31"W	24°08'47"S
5	48°55'25"W	24°09'01"S	14	48°55'30"W	24°08'45"S
6	48°55'26"W	24°08'59"S	15	48°55'28"W	24°08'47"S
7	48°55'27"W	24°08'55"S	16	48°55'21"W	24°08'47"S
8	48°55'31"W	24°08'55"S	17	48°55'20"W	24°08'48"S
9	48°55'33"W	24°08'55"S			