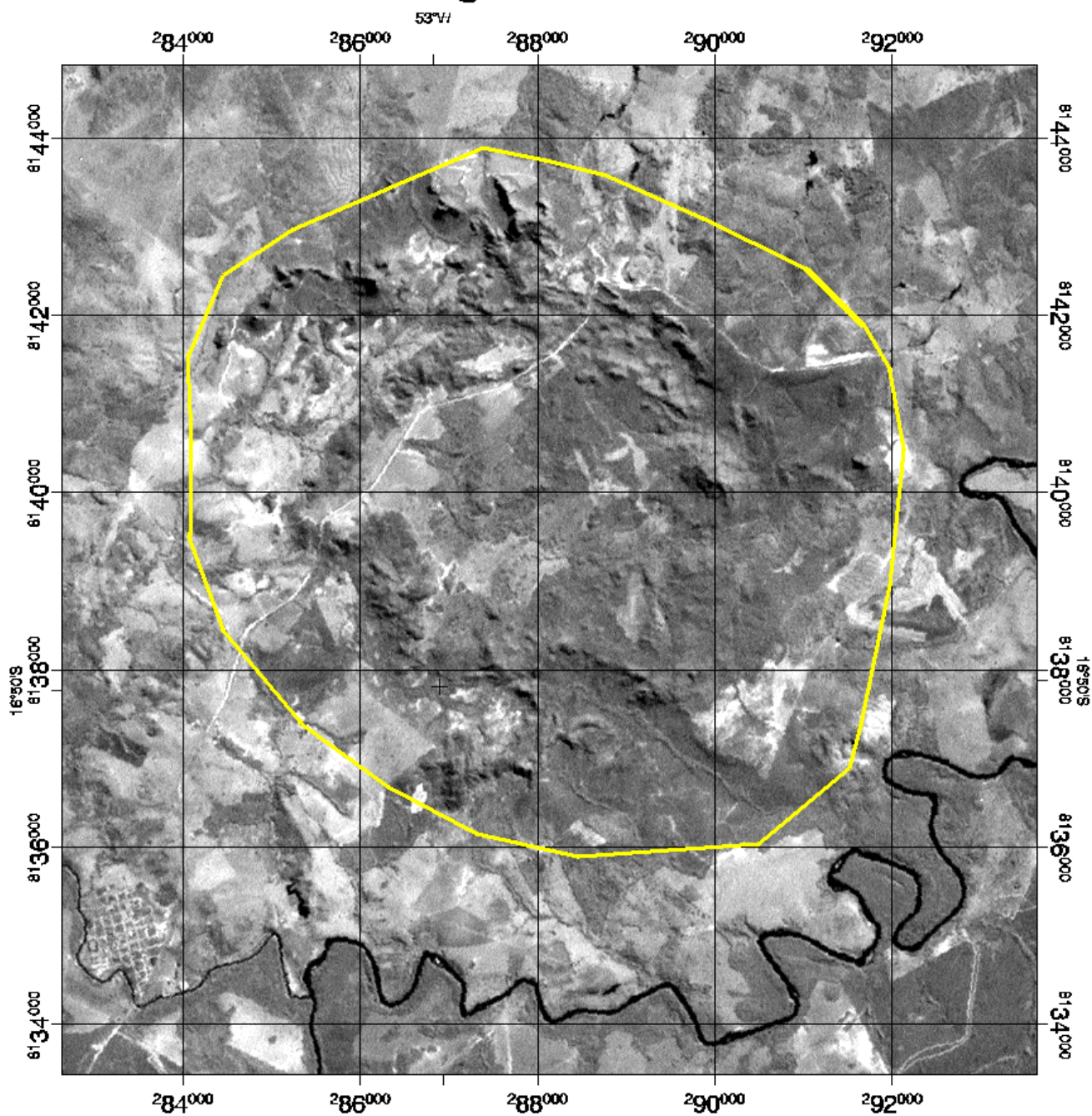
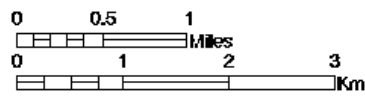


# Poligonal da área de proteção do geossítio Domo de Araguainha/Ponte Branca



Sítio 001  
Alvaro Penteado  
alvaro@ige.unicamp.br



Map Scale 1:60,000

Projeção: UTM

Datum: WGS-84

Imagem de fundo: Landsat ETM/Banda pancromática

## **Vértices da poligonal da área de proteção do Domo de Araguainha/Ponte Branca (sítio 001)**

1. 16° 47' 51,9" S / 52° 59' 5,5" W
2. 16° 48' 37,6" S / 52° 57' 3,3" W
3. 16° 49' 15,0" S / 52° 56' 31,4" W
4. 16° 49' 44,3" S / 52° 56' 26,4" W
5. 16° 51' 40,8" S / 52° 56' 48,8" W
6. 16° 52' 9,3" S / 52° 57' 23,7" W
7. 16° 52' 12,3" S / 52° 58' 34,1" W
8. 16° 52' 4,1" S / 52° 59' 10,6" W
9. 16° 50' 48,0" S / 53° 0' 47,0" W
10. 16° 50' 13,2" S / 53° 0' 59,2" W
11. 16° 49' 7,3" S / 53° 0' 58,9" W
12. 16° 48' 38,3 S / 53° 0' 45,2" W
13. 16° 48' 21,4" S / 53° 0' 18,5" W

*Anexo: arquivo ZIP contendo shapefile + arquivos associados da poligonal acima*

**Responsável: Alvaro Penteado Crósta – [alvaro@ige.unicamp.br](mailto:alvaro@ige.unicamp.br)**